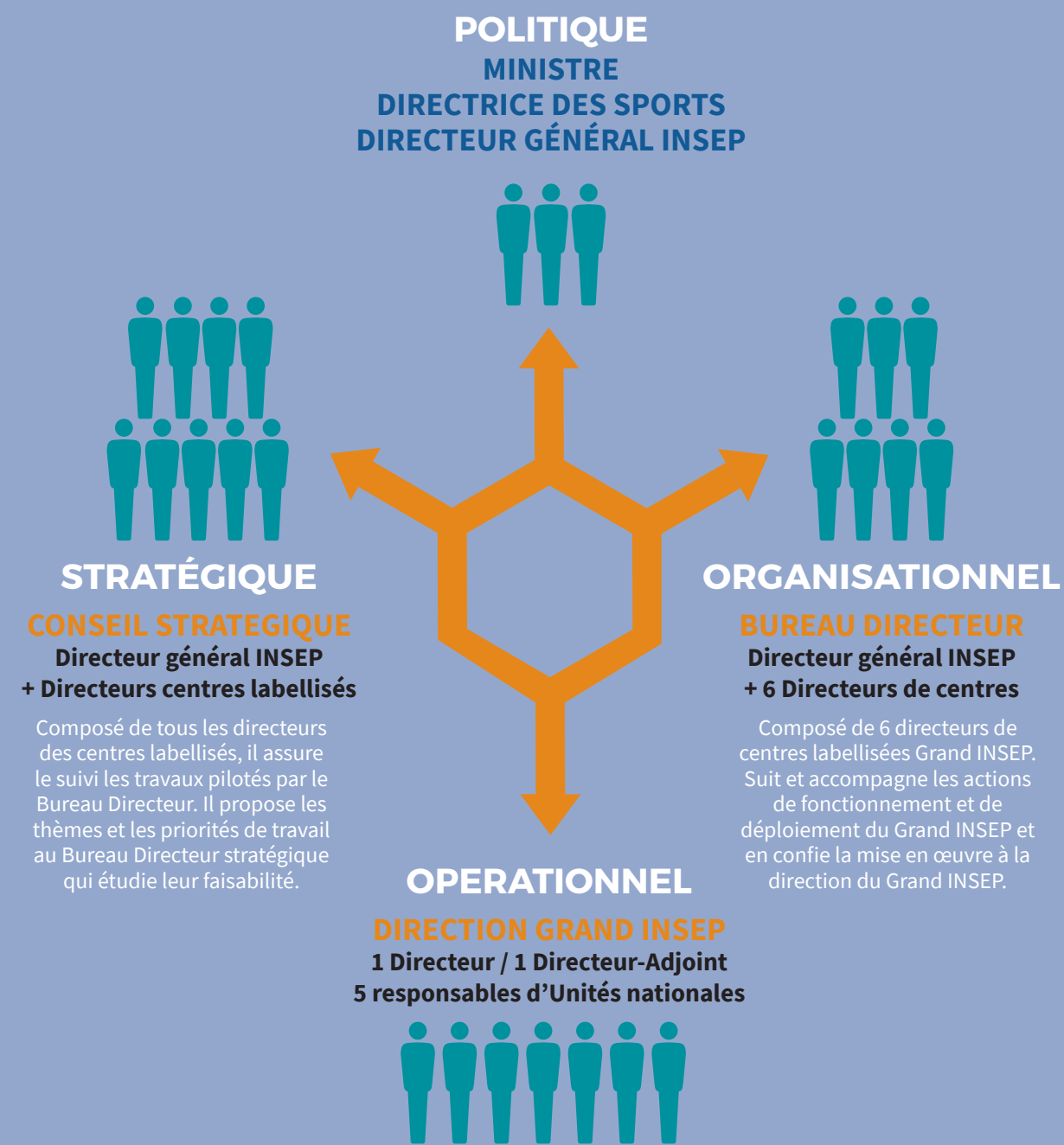


ORGANISATION FONCTIONNELLE DU GRAND INSEP



Elle est placée sous la responsabilité du Directeur général de l'INSEP.
 Elle organise et met en œuvre les différentes orientations arrêtées par le bureau directeur.

5 UNITÉS

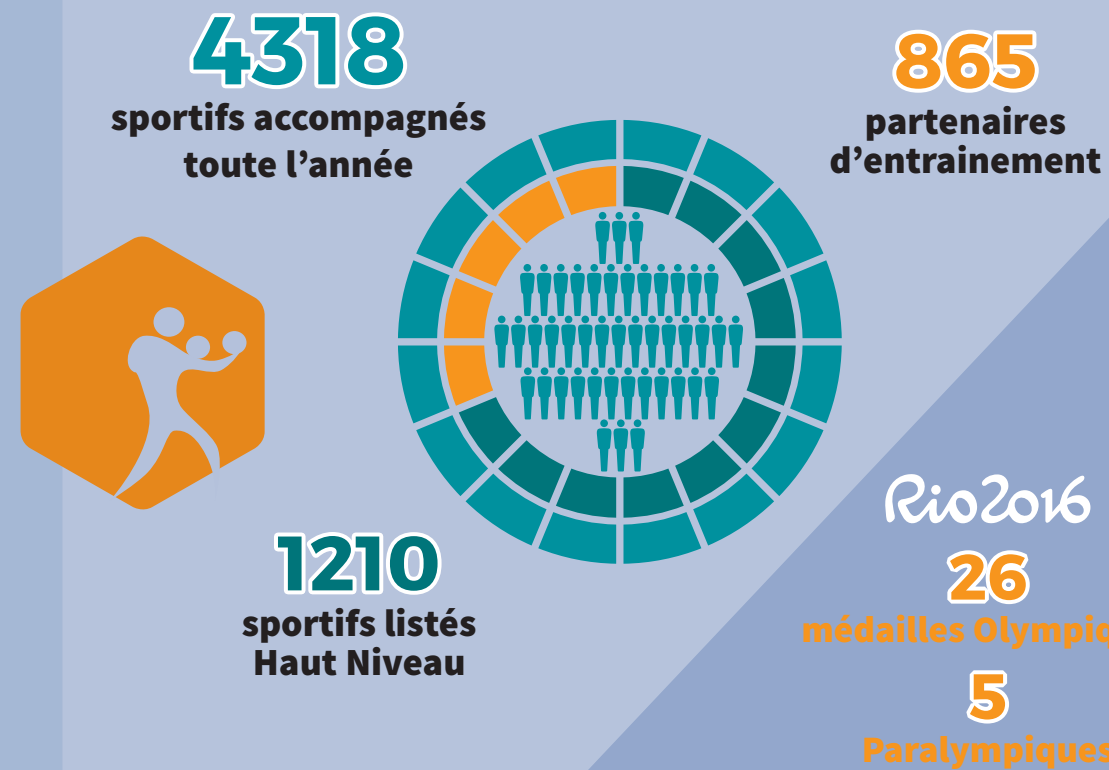


Le **GRAND INSEP**
Ensemble
visons les podiums
et décrochons l'OR!



Données et chiffres clés
 Janvier 2017





DES CENTRES SPORTIFS DE HAUT NIVEAU LABELLISÉS AU SERVICE DE LA PRÉPARATION DE TOUS LES SPORTIFS ET DE LEUR ENCADREMENT.



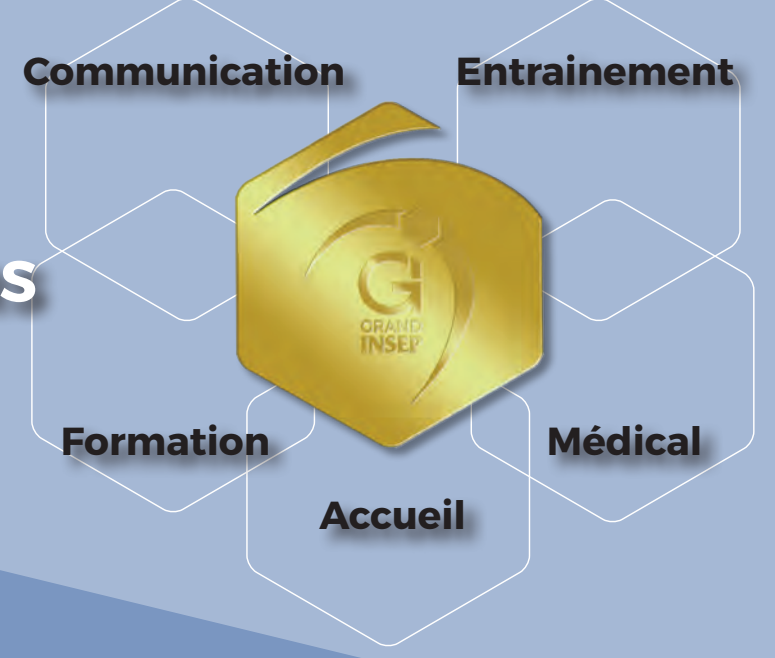
LE LABEL GRAND INSEP GARANTIT L'AMÉNAGEMENT ET LA QUALITÉ DES SITES D'ENTRAÎNEMENT ET DE FORMATION DES SPORTIFS DE HAUT NIVEAU. Un comité Label, présidé par le Directeur général de l'INSEP, attribue le label aux centres candidats, sur la base des audits réalisés.

UNE MARQUE DE QUALITÉ



LABEL

5 PILIERS



FOCUS

Composées d'agents pluridisciplinaires, elles travaillent en réseau pour répondre aux problématiques de terrain identifiées... 8 équipes-Projet actives en 2016.

2013

Avril
Le Ministre des Sports confie au Directeur général de l'INSEP l'objectif d'installer la France parmi les 5 meilleures nations olympiques et les 10 meilleures paralympiques
Septembre
Création de la Mission Grand INSEP
Décembre
1 ^{ère} visioconférence des médecins des centres
Lancement du diagnostic des établissements

2014

Février
Lancement des Équipes Projet
Mai
Conceptualisation du label Grand INSEP
Décembre
Lancement du PASS Grand INSEP pour les sportifs médaillables aux Jeux de RIO
1 ^{ère} soirée des Champions ouverte aux autres centres du Grand INSEP

FOCUS

Ensemble d'outils numériques mis à disposition par l'INSEP au bénéfice de l'ensemble du Grand INSEP (PSQS/FOAP/EAP). Financement participatif de ces outils au profit de l'accompagnement des sportifs et de l'encadrement.

2015

Février
1 ^{er} rassemblement des Responsables de Haut Niveau
Novembre
1 ^{ers} audits de labellisation
Décembre
Lancement de la BOX Grand INSEP

2016

Janvier
1 ^{ère} visioconférence du suivi socioprofessionnel
Juillet
1 ^{ère} cérémonie de remise des Labels
Ouverture d'un portail public et d'un portail collaboratif Grand INSEP
Novembre
Etat des lieux de la recherche des centres Grand INSEP
Octobre
Installation du conseil stratégique et du Bureau Directeur

FOCUS

Un Portail Collaboratif commun à tous les agents des établissements, avec outils de capitalisation, de partage de données, de mobilisation et publication, etc... Un site Grand Public.

2017

Janvier
Fusion des bases SHN ministérielle et du Portail du Suivi Quotidien du Sportif
Février
« Bilan et perspectives » 1 ^{ères} Assises Grand INSEP

LES TEMPS FORTS DU GRAND INSEP

